

# MINERIA SOSTENIBLE UNE 22480

Lluís Fàbrega Martín  
1 Diciembre de 2020



- 1. Introducción. La empresa ICL**
- 2. Antecedentes. Compromisos**
- 3. Sistema de Gestión Minera Sostenible. ¿Porqué?**
- 4. Sistema de Gestión Minera Sostenible. ¿De qué forma?**
- 5. Conclusiones**

# 1. Introducción. La empresa ICL

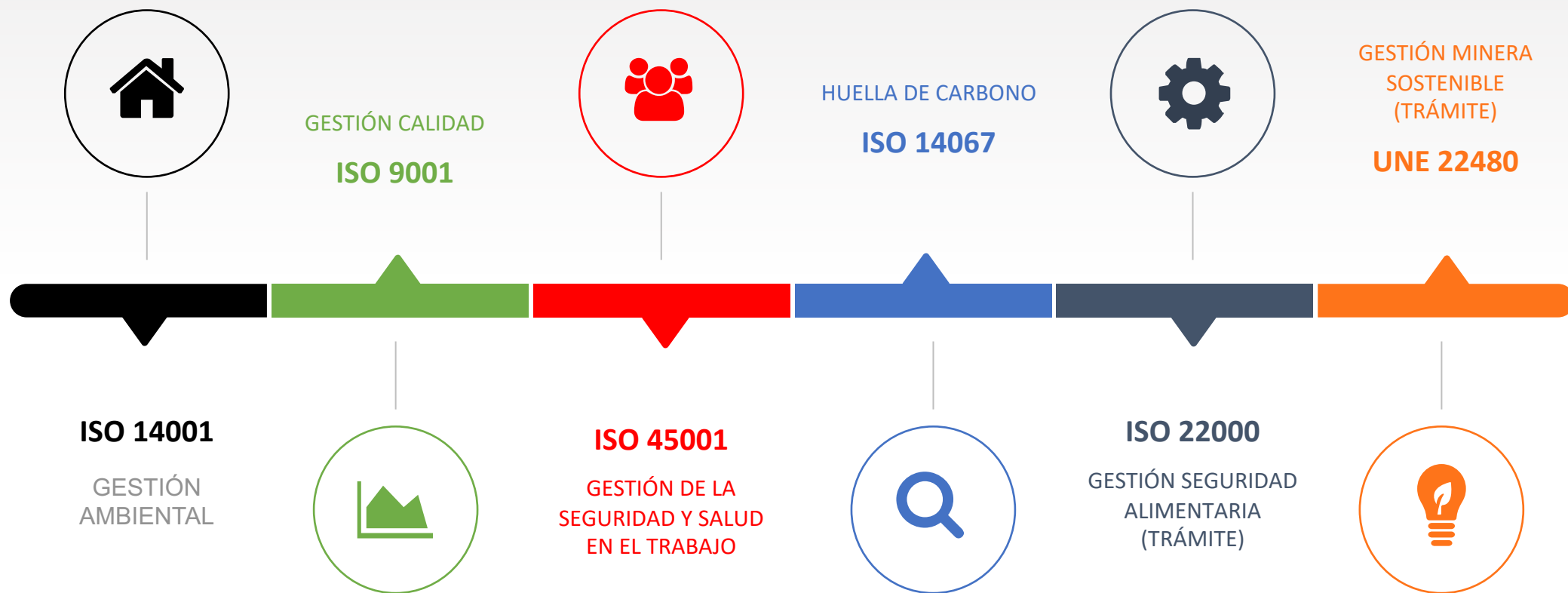


**IBERPOTASH** es la única empresa productora de potasa en España y la mayor empresa minera de Cataluña. Se encuentra situada en la comarca del Bages (Barcelona), en los municipios de Balsareny, Sallent y Súria.

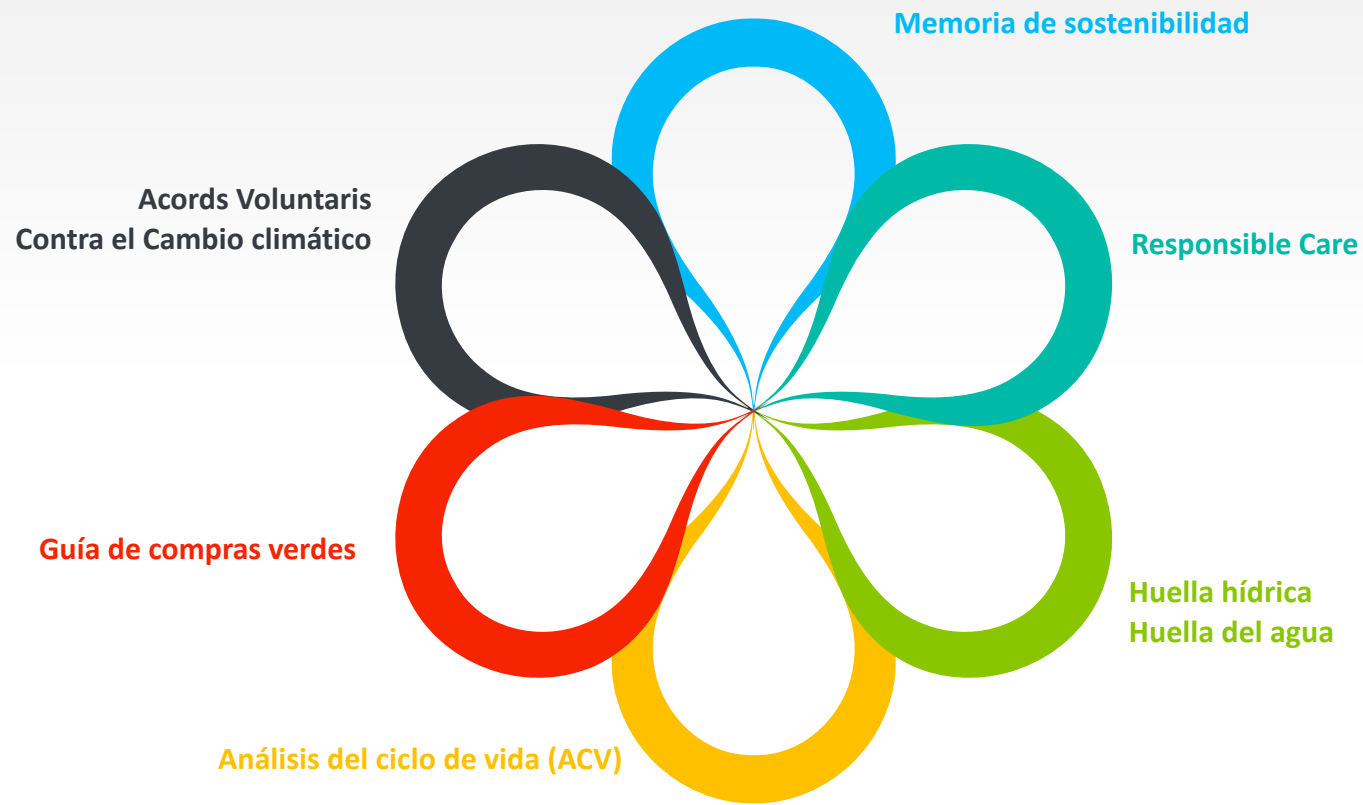
La actividad principal se basa en la extracción, tratamiento y comercialización de potasa (cloruro potásico) y sal común (cloruro sódico), a través de dos minas subterráneas y tres plantas de tratamiento.



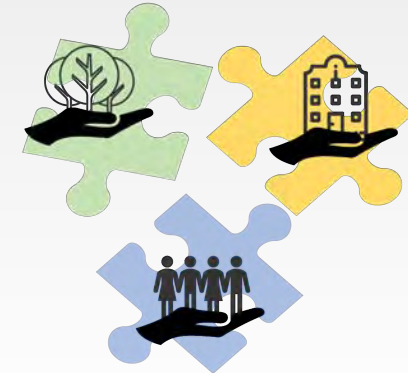
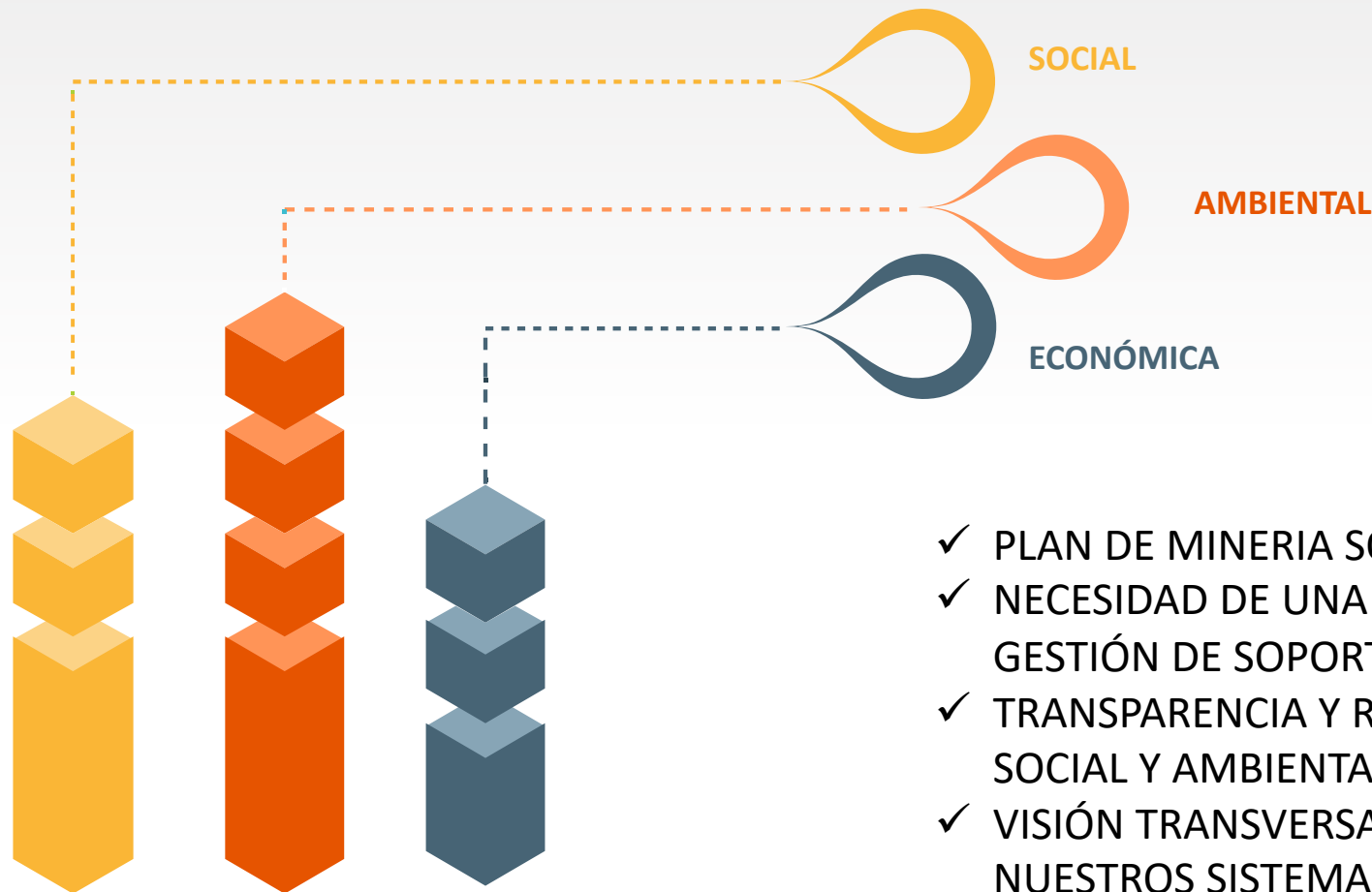
## 2. Antecedentes. Compromisos



## 2. Antecedentes. Más Compromisos Adquiridos



### 3. Sistema de Gestión Minera Sostenible. ¿Por qué?



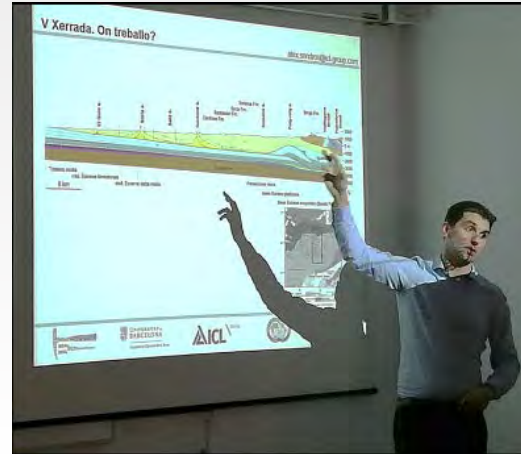
- ✓ PLAN DE MINERIA SOSTENIBLE YA EXISTENTE .
- ✓ NECESIDAD DE UNA ESTRUCTURA, UN SISTEMA DE GESTIÓN DE SOPORTE.
- ✓ TRANSPARENCIA Y RESPONSABILIDAD ECONÓMICA, SOCIAL Y AMBIENTAL.
- ✓ VISIÓN TRANSVERSAL E INTEGRADA DE TODOS NUESTROS SISTEMAS DE GESTIÓN .
- ✓ **DAR CONFIANZA A TODOS LOS AGENTES INVOLUCRADOS→LA MINERIA SOSTENIBLE ES COMPATIBLE CON EL DESARROLLO SOSTENIBLE**



# Muestras de Sostenibilidad Social en ICL – Proactividad en el territorio



Comisiones medio ambiente



Universidades y escuelas



Programa Responsible Care



Proyectos de integración social



Jornadas puertas abiertas



Colaboraciones culturales



Comunicación digital



Revista corporativa



Newsletter



Semana del Voluntariado



## Residuos

- Compromiso ambiental en ICL y en casa
- Mejora en la segregación (0 hasta el 90%)



## Ruido

- Implementación nuevas medidas minimización



## Emisiones a la atmosfera

- Primera Cumbre Catalana de Acción Climática–Compromisos firmes (25)



1a Cimera Catalana d'Acció Climàtica

#AccióClimàticaCat

## Energía

- Consumo energía verde



## Campañas de sensibilización

- Reducción **plástico de un sol uso**
- Recuperación **buenos hábitos ambientales**



<p><b>Apaga el llum quan marxis</b> Turn off the light when you leave ICL</p>	<p>Jà has carregat el mòbil? <b>Desendolla'l i estalvia energia</b> Have you already charged your mobile? Unplug it and save energy ICL</p>	<p>Gràcies per entrar! <b>Tanquem la porta per mantenir la temperatura</b> We close the door to keep the temperature ICL</p>	<p>Quan marxis, <b>apaga la pantalla</b> El stand-by també consumeix When you leave, turn of the screen. Save energy ICL</p>	<p><b>Tanca ràpid per mantenir la temperatura dels aliments</b> Closes quickly to maintain food temperature ICL</p>
<p>A l'hivern, <b>21 graus</b> A l'estiu, <b>26 graus</b> Winter 21°C, Summer 26°C ICL</p>	<p><b>Estalvia paper. Imprimeix el que sigui necessari i a doble cara</b> Save paper, don't print or print double-sided ICL</p>	<p><b>Utilitza la doble descàrrega</b> Dual flush toilet ICL</p>	<p><b>Ni una gota d'aigua perduda</b> Save water ICL</p>	<p><b>El vàter no és una paperera!</b> The toilet is not a trash can ICL</p>

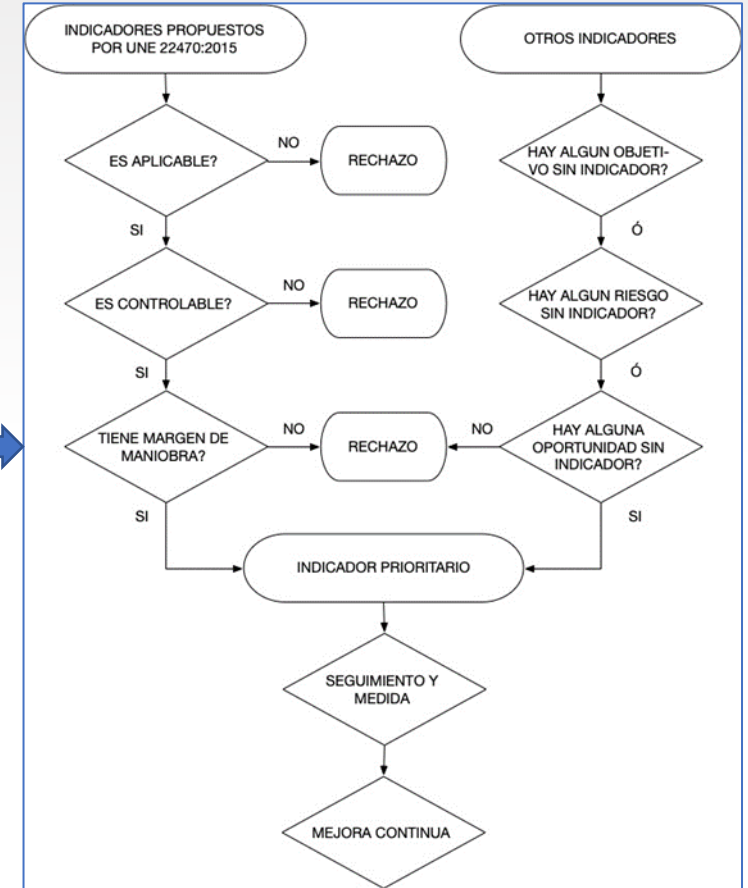
# Sostenibilidad Económica en ICL – Economía circular, motor del territorio



# 4. Sistema de Gestión Minera Sostenible. ¿De qué forma?

## IMPLEMENTACIÓN EN ICL

- ✓ Designación **Responsable SGMS**
- ✓ Contratación consultora para la implementación (CTT)
- ✓ **Revisión general** sistemas de gestión, Plan Minería Sostenible IBP y visita instalaciones IBP
- ✓ Elección personas **responsables** reporte datos
- ✓ **Formación** (Presentación Alta Dirección, sesiones trabajo individuales departamentos, información en las visitas a las instalaciones)
- ✓ **UNE 22470: Indicadores**
  - Registro datos últimos 3 años
  - Evaluación indicadores prioritarios: APLICABLES? CONTROLABLES? MARGEN DE MEJORA?
- ✓ **Revisión** puntos norma **UNE 22480: Requisitos** y preparación **proyecto AI**
- ✓ Creación **documentos específicos** UNE 22480 y 22470:
- ✓ **Incorporación prescripciones UNE 22480** en documentos sistema de gestión. **Nueva POLÍTICA DE GESTIÓN.**
- ✓ **Auditoria interna** – Realizada en octubre 2020 (CALYMAC)
- ✓ **Auditoria de certificación** – prevista diciembre 2020 (SGS)



- *La norma UNE 22480 resulta muy aplicable cuando se han adoptado otros sistemas de gestión (14001, 9001, etc.) Mismos puntos de la norma que las ISO.*
- *No es complicado implementarla. Consolida acciones que se realizaban históricamente sin registros.*
- *Es muy interesante la visión transversal que aporta (sostenibilidad ambiental económica y social), pero también complicado en ocasiones, ya que estamos acostumbrados a trabajar en sistemas separados.*
- *Alta implicación de la Dirección y de los diferentes departamentos de la organización, importante motor para llevar a cabo el proyecto.*
- *Mayor transparencia con los grupos de interés internos y externos.*
- *Resultados muy satisfactorios, altamente recomendable su implementación en otras organizaciones.*

**¡Muchas gracias!**

**[Lluis.Fabrega@icl-group.com](mailto:Lluis.Fabrega@icl-group.com)**